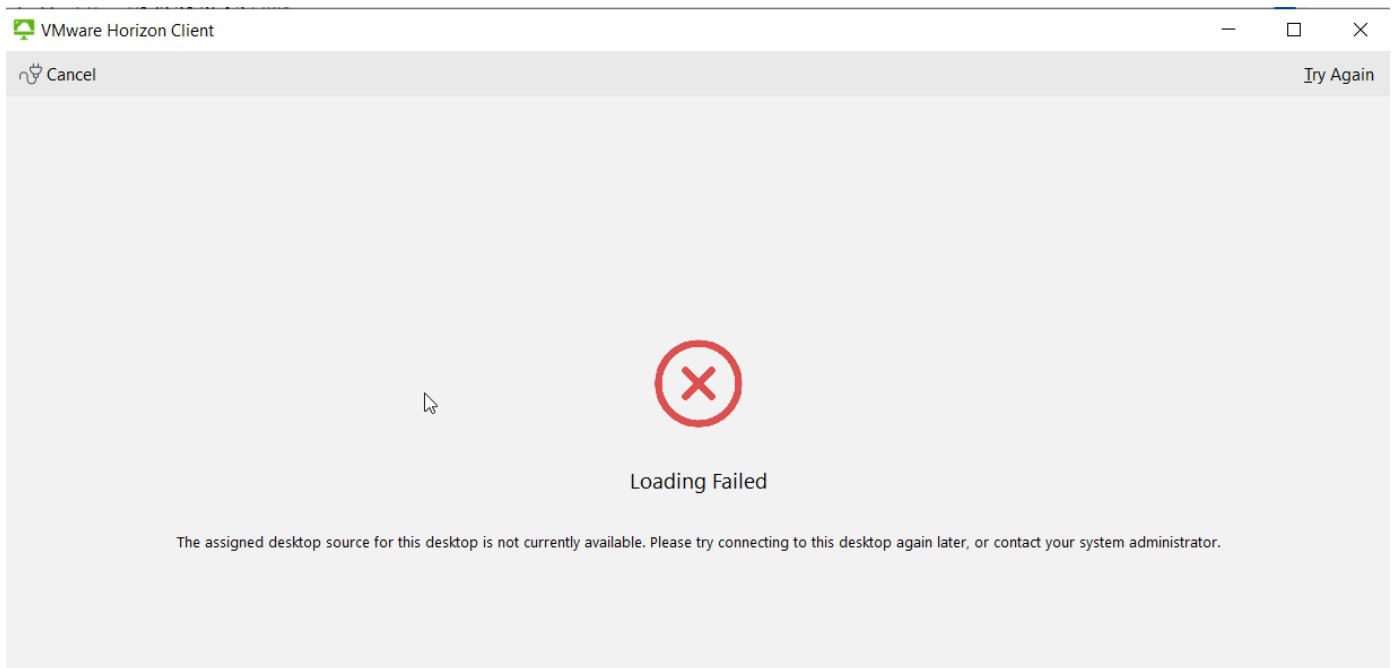


## Vejledning til genstart af VDI (hvis du ikke kan få forbindelse)

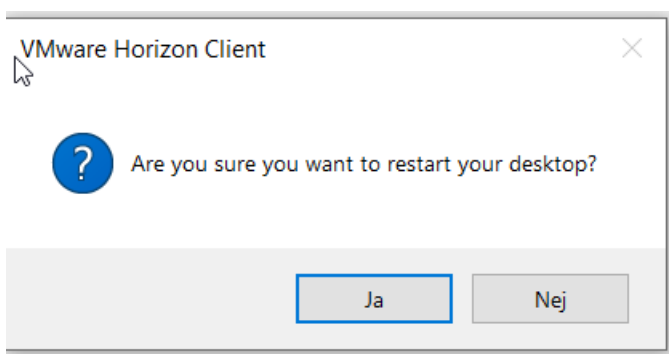
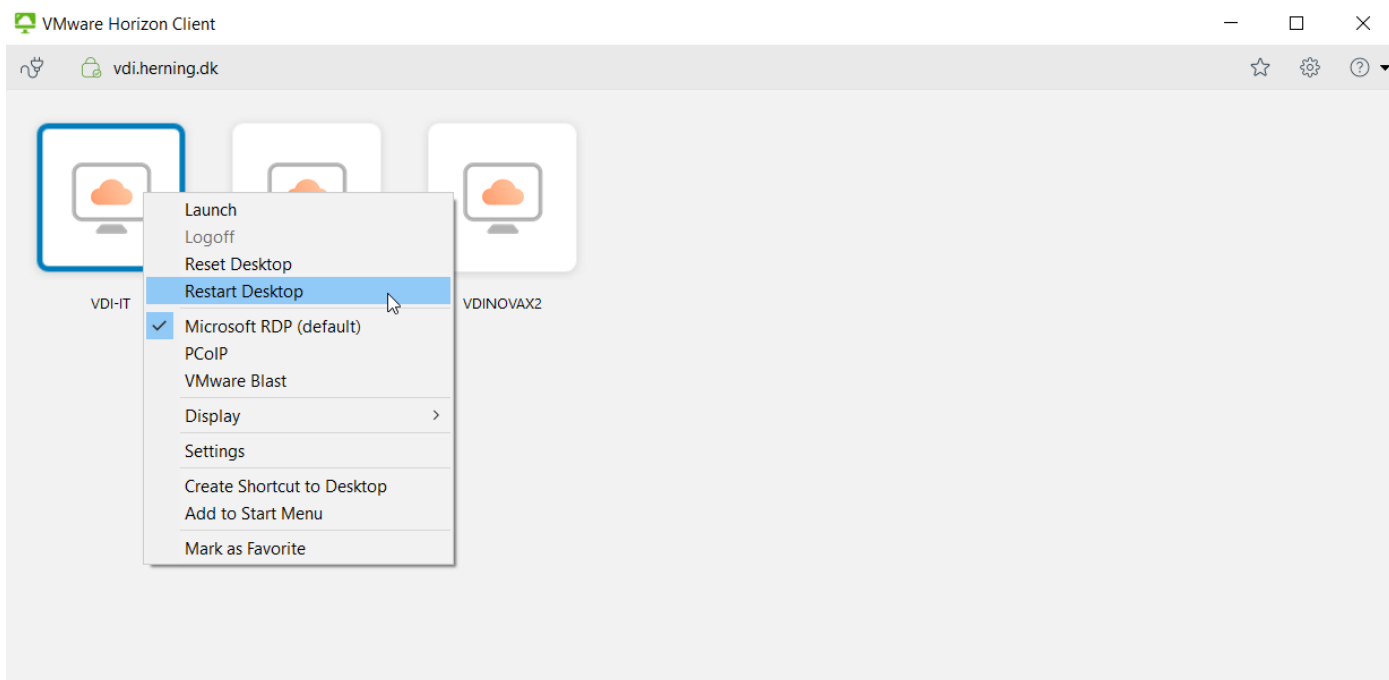
Hvis du ser nedenstående besked, kan det være fordi at det tager lidt længere tid at starte VDI end normalt. Det kan f.eks. ske hvis VDI er ved at installere Windows opdateringer.

Det kender vi også fra vores private PC



Hvis du ikke kan få forbindelse efter 5 min, så vælg Cancel.

Højreklik på din VDI og vælg "Restart Desktop (Genstart PC)" og bekræft.



Nu skulle du meget gerne i løbet af 2-5 minutter kunne få forbindelse til din VDI igen.

Hvis dette ikke er tilfældet kan du som et sidste forsøg prøve at vælge "Reset Desktop (Sluk og tænd)"

Igen skal du give det 2-5 minutter for at VDI kan starte op.

Skulle dette heller ikke hjælpe er du meget velkommen til at kontakte servicedesken på 9628 2599 eller via <https://servicedesk.herning.dk>