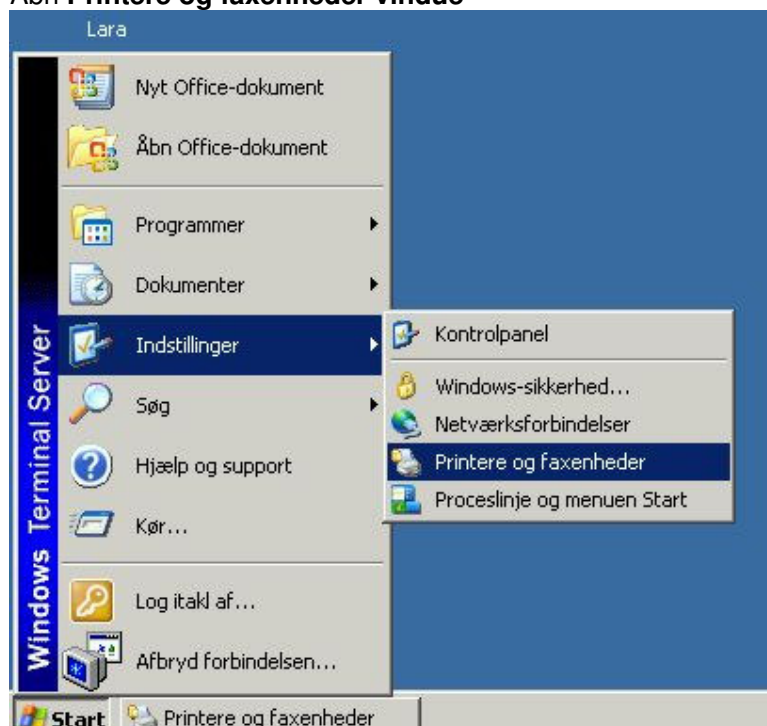


Installation af lokal USB printer på en VDI pc

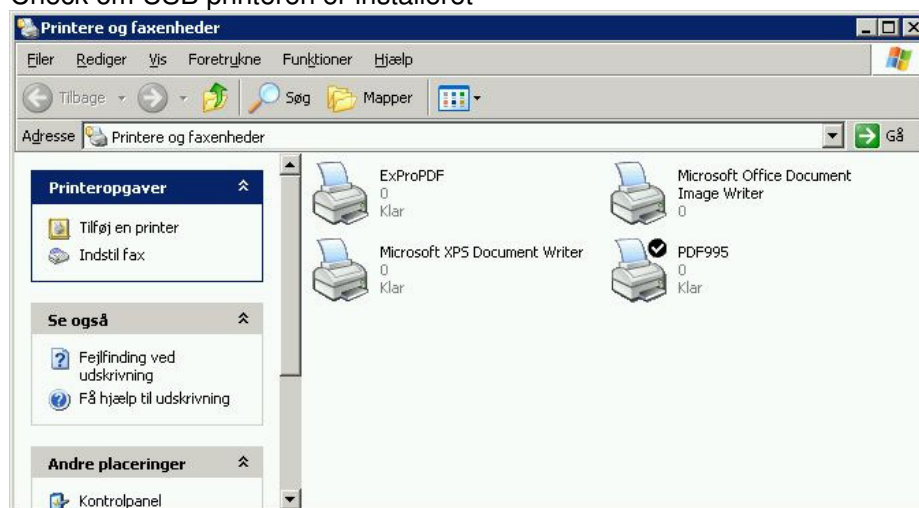
For at kunne printe til en lokal printer via USB, skal der manuelt oprettes forbindelse til printeren og printerdriveren skal evt. installeres manuelt.

1. Åbn **Printere og faxenheder** vindue



Klik på **Start > Indstillinger > Printere og faxenheder**.

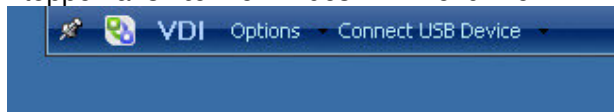
2. Check om USB printeren er installeret



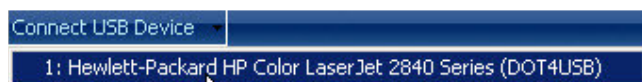
Her er den lokale USB printer ikke installeret.

3. Opret forbindelse til USB printer

I toppen af skærmen findes VDI menuen:



Klik på **Connect USB Device**:



Vælg den printer der ønskes at oprette forbindelse til.

4. Installation af printer på VDI pc

Windows på VDI pc'en vil nu forsøge at installere printeren automatisk.

Hvis printeren bliver installeret automatisk kan du springe videre til punkt 5.

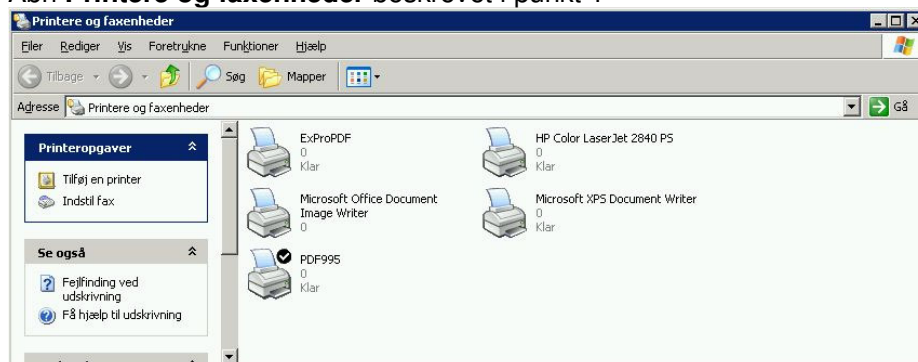
Hvis Windows ikke kan finde driveren til printeren kommer dette billede:



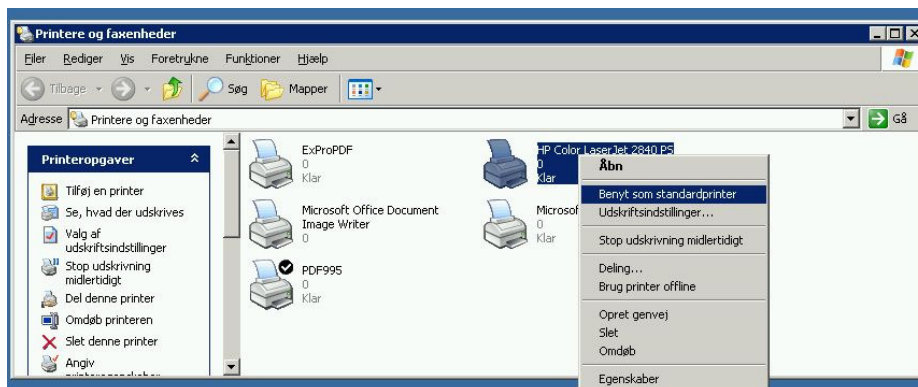
Hvis du selv har en driver til din printer, kan du selv installere den. Hvis du skal have hjælp til installation af driveren, kan du kontakte Koncern IT's servicetelefon på 96 28 25 99. Du bedes have navn og model på din printer klar, når du henvender dig.

5. Check at det er den rigtige printer, som er valgt til standard.

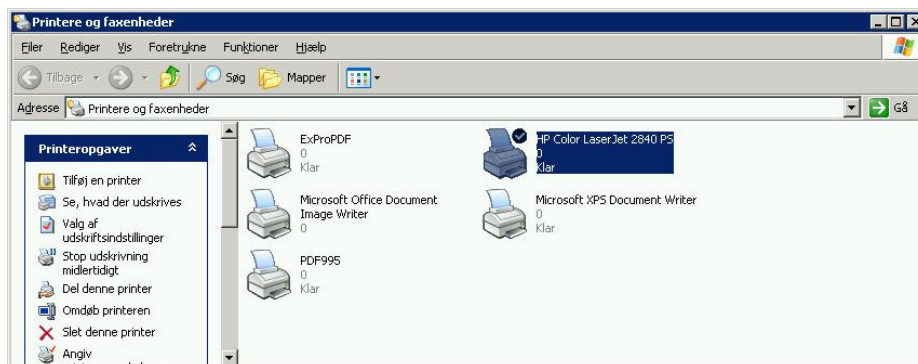
Åbn **Printere og faxenheder** beskrevet i punkt 1



Hvis der ikke er sat et flueben ud for den korrekte printer vil Windows ikke automatisk udskrive til USB printeren.



Højreklik på USB printeren og vælg **Benyt som standard printer**.



Der er nu et flueben ved USB printeren, og der kan nu udskrives til den lokale USB printer.